

Dr. Giampaolo Brancoli
Laureato in Tecniche di Neurofisiopatologia
cell. 333-9463528
e-mail giambbrancoli@yahoo.it
P.IVA 01306930494
Riceve su appuntamento:

A Livorno:
C.R.P.O
Centro Medico Polispecialistico Porta a Terra
I.r.a.d.i.t
Biosalus

A Cecina:
Etrusca medica
Salus Toscana

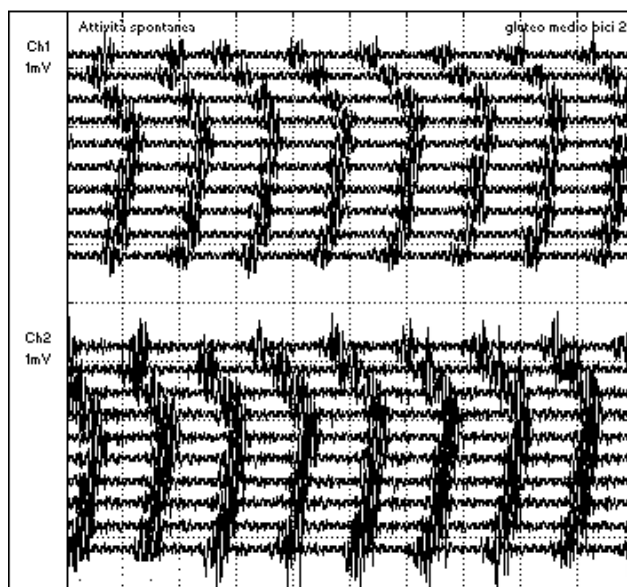
A Venturina:
Medical Group

A Firenze:
CdC Val di Sieve

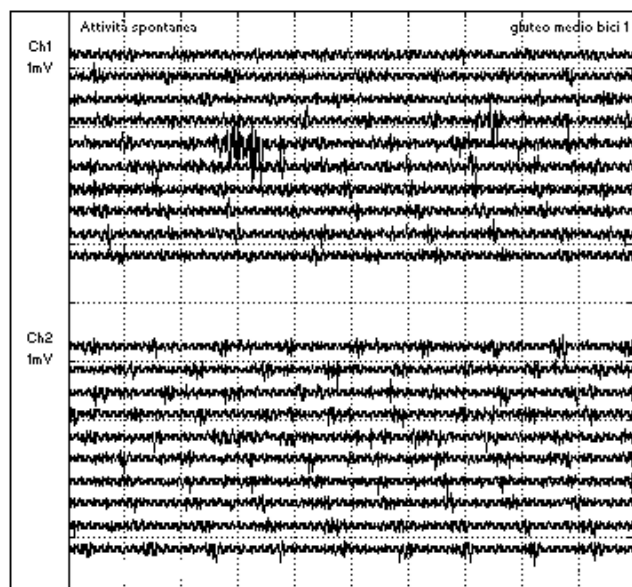
L'EMG di superficie è stata utilizzata per verificare l'attivazione muscolare durante la pedalata, dei muscoli gluteo medio e quadrato dei lombi bilateralmente, prima con una bicicletta tradizionale, poi con la bicicletta modificata POSTURAL BIKE. La durata della registrazione è di 40" circa, e l'analisi del tracciato considera l'ampiezza e la durata come elementi di valutazione della contrazione muscolare. Durante l'esercizio il pattern di attivazione dei muscoli esaminati mostra una maggiore risposta durante la pedalata sulla bicicletta POSTURAL BIKE.

Di seguito sono riportati i tracciati sEMG dei muscoli esaminati bilateralmente con le due diverse tipologie di biciclette

POSTURAL BIKE



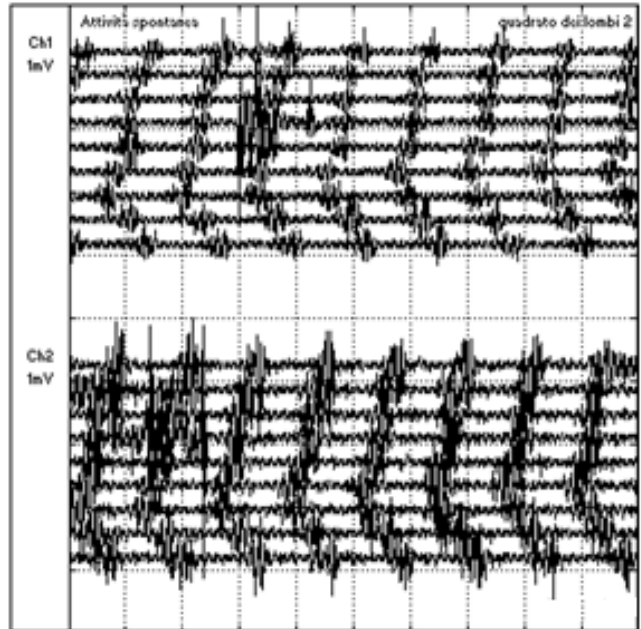
BICICLETTA TRADIZIONALE



BICICLETTA TRADIZIONALE



POSTURAL BIKE



CONCLUSIONI:

I tracciati sEMG mostrano una maggiore attività di reclutamento nei muscoli esaminati bilateralmente con bicicletta POSTURAL BIKE, pertanto è verosimile che in un percorso di allenamento e/o rieducazione funzionale tale metodica possa aumentare la risposta sui muscoli interessati.

Giampaolo Brancoli